

# 長崎しま旅わくわく乗船券

## のご案内

• 販売開始 10/11 (火) ~

• 【ウルトラマラソン限定】

ご利用される場合

九州郵船への予約期限 10/13 (木) まで

(高速船、フェリー)

# わくわく乗船券とは...

長崎県の島（五島列島・壱岐・対馬）への往復乗船券に、現地での体験メニューに利用できるクーポンが付いた**お得な企画乗船券**です。

**【往復乗船券料金】 +100円**でわくわく乗船券を購入すると2つのお得なクーポン券が付いてきます！

各航路の  
往復乗船券

+



100円

で



わくわく乗船券

を購入すると…、

①観光体験クーポン券  
(最大3,000円)

詳細 2 ページ

と

②行っ得！クーポン券  
(1泊あたり5,000円 (最大3泊まで))

詳細 3 ページ

が付いてくる！



1

## ①観光体験クーポン券

- ・壱岐島内の体験プログラムを利用できるクーポンです。



### 【ご注意】

- ・必ず本土からの往路乗船時に購入して下さい。**島到着後の購入はできません。**
- ・宿泊する方が購入できます。日帰りの方は対象となりません。
- ・同じ種類の船の往復券を購入することが必須です。
- ・体験のご利用は、体験事業やへの事前予約が必要です。
- ・チケット有効期間は7日間です。

対象の体験



[https://www.nagasaki-tabinet.com/islands/article/wakuwaku\\_iki](https://www.nagasaki-tabinet.com/islands/article/wakuwaku_iki)

クーポン額

航路	船の種類	料金区分	クーポン額
博多⇄壱岐	ジェットフォイル	大人	3,000円
		小人	1,500円
博多⇄壱岐	フェリー	大人	1,000円
		小人	500円
唐津⇄壱岐	フェリー	大人	1,000円
		小人	500円

フェリーは、2等往復をご購入の場合が、わくわく乗船券の対象となります。フェリーの1等、2等指定、ドライバーは対象外となります。



2

## ②行っ得！クーポン券



飲食店



交通機関

(レンタカー  
バス、タクシー  
など)



宿泊施設

壱岐市内にある飲食店・交通機関・宿泊施設などの加盟店で使えるクーポンです。

(1人1泊5,000円・上限3泊分)

[https://www.nagasaki-tabinet.com/islands/article/wakuwaku\\_coupon](https://www.nagasaki-tabinet.com/islands/article/wakuwaku_coupon)

- ・現地清算でのみ利用が可能です。  
事前決済の場合はご利用できません。
- ・チケット有効期間は、交付日を含めて4日間です。



詳しくはこちら

★**わくわく乗船券を購入すると『行っ得クーポン引換券』がついてきます。**  
この引換券は、壱岐到着後に使用します。  
クーポンに交換するまでは、わくわく乗船券から離さずにお持ちください。

**【加盟店リスト】**

<https://islands.nagasaki-tabinet.com/downloads/media/6944>

上記以外にも、行っ得クーポンが対応できる店舗があります。



【例】

博多⇔壱岐の高速船往復で、わくわく乗船券を購入した場合。1名1泊。

わくわく乗船券体験クーポン券 3,000円  
行っ得！クーポン券 5,000円

が付いてきます！

体験もできて♪

お得に楽しめて♪



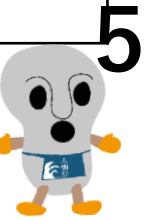
実りのある  
島旅に！

どこで予約・購入ができるの？（次ページもあります）

航路	船の種類	予約（9:00～17:00）	購入（受付時間は次のページ）
博多⇔壱岐	ジェット foil	(株)九州郵船	博多ふ頭 <b>第1</b> ターミナル（ベイサイドプレイス内） <a href="https://goo.gl/maps/Mj79xYcySi4hzJ89A">Googlemap</a> <a href="https://goo.gl/maps/Mj79xYcySi4hzJ89A">https://goo.gl/maps/Mj79xYcySi4hzJ89A</a>
		電話：092-281-6636	
博多⇔壱岐	フェリー	(株)九州郵船	博多ふ頭 <b>第2</b> ターミナル（ベイサイドプレイス内） <a href="https://goo.gl/maps/mTVdJGMJbN24yeHk9">Googlemap</a> <a href="https://goo.gl/maps/mTVdJGMJbN24yeHk9">https://goo.gl/maps/mTVdJGMJbN24yeHk9</a>
		電話：092-281-6636	
唐津⇔壱岐	フェリー	(株)九州郵船	唐津東港フェリーターミナル 唐津市東大島町2-50 <a href="https://goo.gl/maps/fdYhWTUaT3qpbyEA8">Googlemap</a> <a href="https://goo.gl/maps/fdYhWTUaT3qpbyEA8">https://goo.gl/maps/fdYhWTUaT3qpbyEA8</a>
		電話：0955-75-7750 (9:00～17:00)	

# 購入場所（受付時間）

航路	船の種類	購入場所	受付時間（船便）
博多⇄壱岐	ジェット foil	博多ふ頭 <b>第1</b> ターミナル（ベイサイド ドプレイス内） <a href="https://goo.gl/maps/Mj79xYcySi4hzJ89A">Googlemap</a> <a href="https://goo.gl/maps/Mj79xYcySi4hzJ89A">https://goo.gl/maps/Mj79xYcySi4 hzJ89A</a>	113便 博多10:30→壱岐（芦辺） 11:35 119便 博多15:35→壱岐（郷ノ浦） 16:40 118便 博多15:55→壱岐（芦辺） 17:00
博多⇄壱岐	フェリー	博多ふ頭 <b>第2</b> ターミナル（ベイサイ ドプレイス内） <a href="https://goo.gl/maps/mTVdJGMJbN24yeHk9">Googlemap</a> <a href="https://goo.gl/maps/mTVdJGMJbN24yeHk9">https://goo.gl/maps/mTVdJGMJb N24yeHk9</a>	212便 博多10:00→壱岐（郷ノ浦） 12:20 215便 博多20:35→壱岐（郷ノ浦） 22:55  ※215便をご利用の方は、10月14日に『行っ得！クーポン 券』の引換はできません。翌日以降に、市内各港にある観 光案内所で引換をお願いします。（P10）
唐津⇄壱岐	フェリー	唐津東港フェリーターミナル 唐津市東大島町2-50 Googlemap <a href="https://goo.gl/maps/fdYhWTUaT3qpbyEA8">https://goo.gl/maps/fdYhWTUaT3 qpbyEA8</a>	312便 唐津東10:20→壱岐（印通寺） 12:05 313便 唐津東13:20→壱岐（印通寺） 15:05 314便 唐津東15:30→壱岐（印通寺） 17:15



# 予約・購入の流れ

## 1 九州郵船に電話で予約



ご予約・購入の際に『わくわく乗船券』とお申込みください。

予約期限：10月13日（木）  
・博多港 092-281-6636  
・唐津東港 0955-75-7750

## 2 体験メニューを選んで事業者で電話で予約



事前のご予約が必要です。

## 4 壱岐に着いたら…

引換受付時間：12:00～18:00



壱岐の島ホール臨時窓口を開設しますので、ランナーのみならず+付き添いの方は、こちらにて行っ得！クーポンの引換をお願いします。観光案内所の混雑が予想されます。壱岐の島ホール臨時引換窓口の利用をお願いします。

詳細 6 ページ

行っ得！  
クーポン券

## 5 壱岐でクーポンを使おう！



体験



宿・交通機関・飲食店

## 3 九州郵船窓口（博多・唐津東）でわくわく乗船券を購入

受付時間：P5

往復乗船券



100円



必ず本土で購入してください。壱岐に渡った後では購入ができません。

★わくわく乗船券を購入すると『行っ得クーポン引換券』、『交付申請書兼同意書』がいただけます。

★この引換券と交付申請書兼同意書は、壱岐到着後に使用します。

★クーポンに交換するまでは、わくわく乗船券から離さずにお持ちください。

★「交付申請書兼同意書」への記入をお願いします。

詳細 6 ページ



### ③九州郵船窓口（博多・唐津東）でわくわく乗船券を購入

わくわく乗船券についてくるもの

(1)引換券 (2)交付申請書兼同意書

行っ得！クーポン券に引換をするまで、必ずお持ちください。

### ④壱岐に着いたら…

・行っ得！クーポン券の引換場所：**壱岐の島ホール**  
(ウルトラマラソンランナー、付き添いの方限定)

**(1)引換券 (2)交付申請書兼同意書 (3)本人確認**  
**ができる身分証明書 の3点**をご提出ください。

・引換時間：**12:00～18:00**

観光案内所の混雑が予想されます。  
壱岐の島ホール臨時引換窓口を設置しますので、壱岐の島ホールにて引換をお願いします。

交付申請書兼同意書 (記載例)

様式第2号（第5条関係）

「行っ得！長崎のしまクーポン券」交付申請書兼同意書

記入日 R4年10月14日

(一社)長崎県観光連盟会長 様  
「行っ得！長崎のしまクーポン券」の交付について、「行っ得！長崎のしまクーポン券」発行事業要領第5条の規定により申請します。なお、申請内容及び利用について、虚偽等の不正行為が発見された場合、関係機関へ情報提供を行うことについて同意します。

申請者(代表者)	ふりがな	うるとら いっき	生年月日	
	氏名	ウルトラ いっき	平成2年10月15日生	
	住所	〒000-0000 〇〇市〇〇2丁目5-6		
	電話番号	090-4567-8910		
身分証明書	免許証・健康保険証・マイナンバーカード その他( )			

太枠内、該当項目に全て記入ください。

グループ(ご家族等)の場合は下記に代表者以外の方のお名前を記入ください。

2.	ウルトラ いっき	人数・①	泊数・②	交付冊数 =①×②	確認欄
3.		2 人	2 泊	4 冊	名簿等確認
4.	*注意：交付冊数は、1人1泊に付き1冊交付(上限3冊まで)				
5.	提示書類等 交付申請書を提出する際に、身分証明書(代表者のみ)と以下を全員分ご準備ください。				証明書確認 代表者
6.					
7.	①長崎しま旅 旅行商品(フリープラン)のご利用者 ・旅行会社が発行する「行っ得！長崎のしまクーポン券」引換券 ・復路が確認できるチケット				証明書確認 旅行商品
8.					
9.	②長崎しま旅 わくわく乗船券のご利用者 ・上記乗船券の冊子 ・乗船券に添付されている「行っ得！長崎のしまクーポン券」引換券 ・復路が確認できるチケット				証明書確認 わくわく
10.					

処理欄	発券場所		担当者	発券日
	処理NO	①フリープラン ②わくわく乗船券	発券数 _____冊 NO _____	令和 ____年 ____月 ____日





- わくわく乗船券のご予約は、**10月13日（木）**までです。

予約受付時間（9:00～17:00）

ウルトラマラソン限定の期間です。当日購入はできません。  
高速船、フェリーともに10月13日までに予約をお願いします。

- わくわく乗船券をご利用の場合は、**必ず予約変更が必要です。**
- わくわく乗船券をご利用される場合、  
ウルトラマラソン事務局から送付しております割引券はご利用できません。
- **宿泊する方が購入できます。**  
日帰りの方は対象となりません。



## ご注意ください（次ページもあります）2 / 4

- **同じ船の種類**の往復便を予約してください。  
例：往路フェリー、復路を高速船をご利用の場合は対象となりません。
- **既にジェットfoil（博多↔壱岐）を往復でご予約の方**  
わくわく乗船券を追加できますので、お電話にてお申し  
出ください。
- **フェリーは、2等往復をご予約の場合が、わくわく乗船券の対象**とな  
ります。フェリーの1等、2等指定は対象外となります。
- **ドライバーは対象外**となります。
- 購入後に、復路乗船内容を変更することができません。



- ・ 行っ得クーポン券の引換は、『**壱岐の島ホール臨時窓口**』でお願いします。

※壱岐の島ホール=大会受付会場 ※ウルトラマラソンランナー及び付き添いの方限定

観光案内所の混雑が予想されますので、引換は壱岐の島ホール臨時窓口でお願いします。  
引換券、交付申請書兼同意書、身分証明書をご持参ください。

- ・ 壱岐の島ホール臨時窓口の開設時間は  
**10月14日の12:00～18:00** です。
- ・ 壱岐の島ホール臨時窓口**開設時間以外**に、行っ得！クーポン券の発行を希望される方。  
→市内各港にある観光案内所にてお引換ください。 **(9:00～17:45)**

【郷ノ浦港観光案内所】 <https://goo.gl/maps/R6XYCRVmPVRRUdzW9>

【芦辺港観光案内所】 <https://goo.gl/maps/SjfKoGW6mqqCbsfM8>

【印通寺港観光案内所】 <https://goo.gl/maps/Abb7jwoXCranV4rg9>



# ご注意ください 4 / 4

- わくわく乗船券「体験クーポン券」と、「行っ得！クーポン券」は、利用用途が異なります。お間違いのないようにご注意ください。  
また、壱岐市のみでクーポン券のご利用いただけます。



わくわく乗船券体験クーポン券

- 金額の上に「**体験クーポン**」と記載があります。このクーポンは、体験メニューのみの利用に限ります。  
宿泊・飲食・交通機関では利用できません。



行っ得クーポン券

- 飲食店・交通機関・宿泊施設の加盟店で使えるクーポン券です。  
赤字で「**行っ得**」のマークが表示されています。  
現地清算でのみ利用が可能です。  
事前決済の場合はご利用できません。



## ○お問い合わせ先

▶わくわく乗船券、行っ得！クーポン券に関すること  
壱岐市観光課 0920-48-1130

▶わくわく乗船券の予約・購入  
(株)九州郵船 博多：092-281-6636  
唐津：0955-75-7750

▶行っ得クーポンの引換に関すること  
(一社) 壱岐市観光連盟 0920-47-3700



わくわく乗船券に関するQ&Aはこちらをご覧ください。

<https://islands.nagasaki-tabinet.com/downloads/media/2566>

